

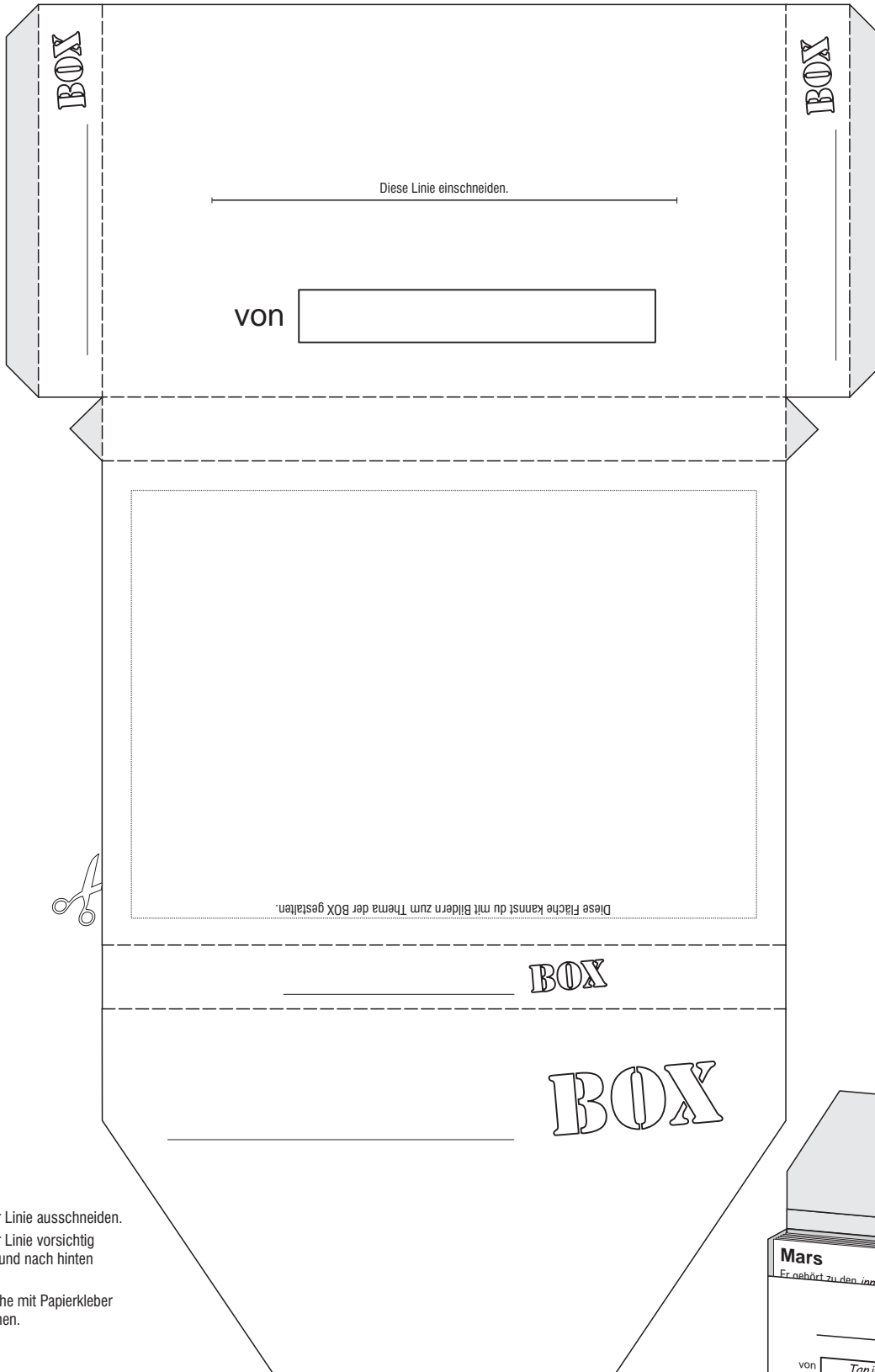
A - C



Universal-Sammel-Box

6.1.1g

Universal-Sammel-Box



- An dieser Linie ausschneiden.
- - - An dieser Linie vorsichtig einritzen und nach hinten falten.
- Klebefläche mit Papierkleber einstreichen.

Aufgaben:

1. Beschrifte die Box mit deinem Namen und gib an, welcher Inhalt sich darin befindet (z.B. Weltraum-BOX).
2. Schneide die Vorlage (mit einem Papiermesser) aus, ritze den Karton an den gestrichelten Linien vorsichtig ein, falte die Box an diesen eingeritzten Linien nach hinten und klebe sie dann sauber zusammen. Die Box dient zur Aufbewahrung deiner Karten.