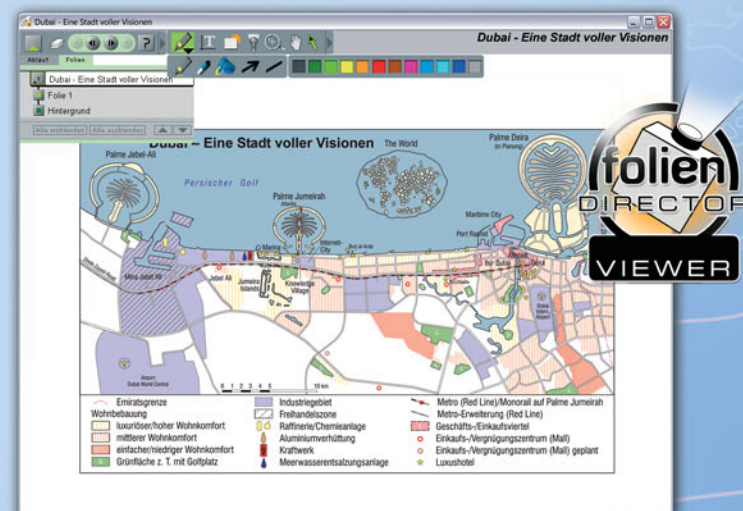




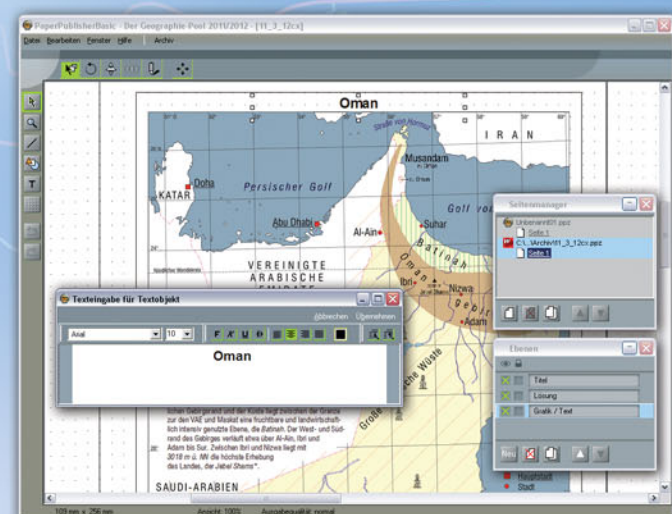
„Material, wie man es auf Ihrer DVD findet, übertrifft an Qualität, Inhalt, Aufwand für Lehrpersonen etc. alles!!! Dazu kommt, dass auch ich mich mit diesen Arbeitsmaterialien ständig weiterbilden kann. Es ist einfach phantastisch! Bravo!!!“ *Thomas Rittmann, Geographielehrer*

Zusatzmodule

Mit dem **FolienDirector Viewer** lassen sich digitale Folien interaktiv über einen Daten-Projektor präsentieren, mit zahlreichen Möglichkeiten, die gewöhnliche Overhead-Folien nicht bieten. Eine Reihe fertiger Digitalfolien steht bereit – testen Sie den Umgang mit diesem neuen Medium! Zur Anpassung an die Bedürfnisse der eigenen Lerngruppe liegen die Daten im **CoreIDRAW**-Format vor (ab Version 5 aufwärts).



Die aktuellsten Materialien können Sie mit der beiliegenden Software **Paper-PublisherBasic** bearbeiten. Damit erstellen Sie bequem auch eigene Arbeitsblätter. Das Programm lässt sich intuitiv und einfach bedienen und ist speziell auf die Bedürfnisse von Lehrkräften zugeschnitten, die schnell und effektiv editieren möchten.



Filme

Erweitern Sie mit jeder neuen Ausgabe Ihre Filmbibliothek. Gestalten Sie Ihren Unterricht jetzt noch abwechslungsreicher, verdeutlichen Sie Abläufe und Zusammenhänge, sensibilisieren Sie Ihre Schülerinnen und Schüler für fremde Räume und Lebensweisen.



5 neue Unterrichtsfilme

GrafStat

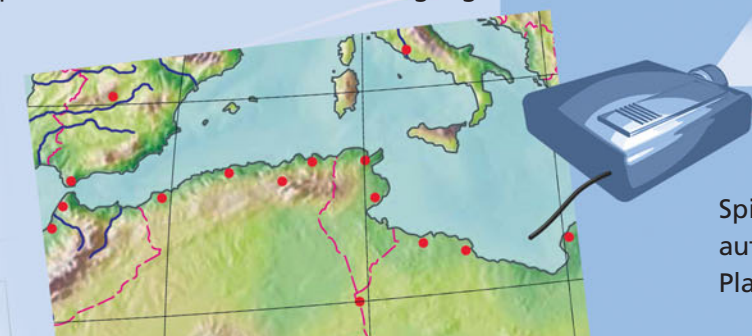
Dieses mitgelieferte Programm dient zur Erstellung von Fragebögen und Auswertung von Umfragen.

Stellarium

Ein interaktives Planetarium für Ihren Computer.

Reliefkarten

Zum besseren Verständnis der Topographie stehen Reliefkarten zur Verfügung.



Spielen Sie die Filme mit einem normalen DVD-Player auf einem Fernseher ab oder nutzen Sie den VLC Media Player zum Abspielen am PC.

Wir sind für Sie da!

Bei Fragen und Bestellungen betreut Sie gerne unser Serviceteam: (01805) 21 31 00*

Unter dieser Telefonnummer erreichen Sie direkt das Team für Ihr Bundesland. Sie werden sofort kompetent und persönlich beraten.

Bestellen Sie per Post: Bildungsmedien Service GmbH Westermann · Postfach 4944 · 38023 Braunschweig

Per E-Mail: bestell@bms-verlage.de

Im Internet: www.westermann.de www.geo-pool.de www.erdkunde-medien.de

Faxbestellung 0531/708-588

Bitte senden Sie mir zu den derzeit geltenden Konditionen

Geographie-Pool Ausgabe 2011/2012 **99,95 €** 9 7 8 - 3 - 1 4 - 3 6 1 0 7 8 - 7
(Erscheint im IV. Quartal 2011)

Im Abonnement je DVD **39,00 €**
Das Abo läuft über drei Jahre und kann dann jeweils zum Jahresende gekündigt werden. Jährlich erscheint eine neue DVD.

oder als gedruckte Version (Loseblattsammlung)

„Arbeitsblätter für den Erdkundeunterricht“ im Abonnement von der 21.–28. Ergänzung je **13,00 €** (weitere Ergänzungen folgen) 978-3-14-114535-9 bis 978-3-14-114542-7 (Die 28. Ergänzung erscheint im Oktober 2011)

Die Bestelldaten werden für eigene Zwecke unter Beachtung des BDSG gespeichert. Mit der Angabe meiner Daten erteile ich die jederzeit widerrufliche Zustimmung zum Erhalt von Informationen der Verlagsgruppe.

Preisstand 01.01.2011, zzgl. Versandkosten. (Preisänderungen zu Beginn eines Kalenderjahres und Änderungen der Konditionen vorbehalten.)

Schulstempel

Lieferung an meine Privatschrift an meine Schulschrift

W1311

Kundennummer

Name

Vorname

Straße/Hausnummer

PLZ/Ort

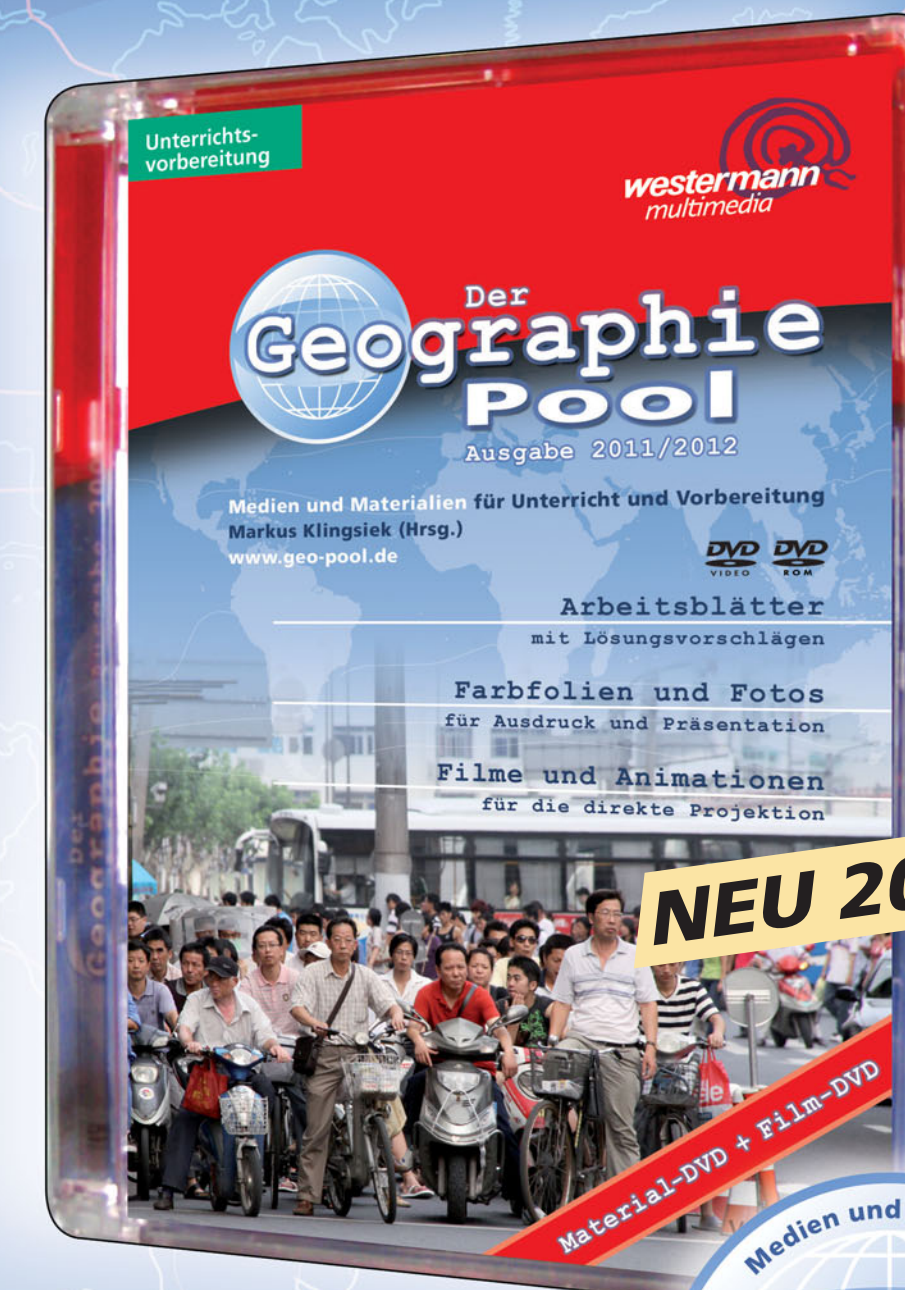
Bei Rückfragen Telefon privat

E-Mail

Datum/Unterschrift

* 0,14 €/Minute aus dem deutschen Festnetz, max. 0,42 €/Minute aus dem Mobilfunknetz

Medien und Materialien für Unterricht und Vorbereitung



NEU 2011/12

Material-DVD + Film-DVD



Alles, was Sie für Ihren Geographieunterricht wirklich brauchen.

Die Arbeitsblätter

Aktuelle Themen

Für Abonnenten stehen Materialien zum Herunterladen bereit. Wenn Sie in Ihrem Unterricht auf aktuelle Geschehnisse Bezug nehmen möchten, werden Sie hier häufig fündig.

Basisinformationen

Die Arbeitsblätter sind didaktisch durchdacht und abwechslungsreich aufgebaut, mit der richtigen Mischung aus Informationstexten, Fotos, Grafiken und Karten. Mithilfe der Arbeitsblätter können Sie Ihren Unterricht sicher und zeitsparend gestalten.

Vielfältige Methoden

Die Wissensvermittlung erfolgt durch verschiedene Herangehensweisen:

- Informationen bearbeiten
- Aufgaben lösen
- Experimente
- Befragungen
- Spiele/Rätsel
- Bastelbögen
- Materialien für den bilingualen Erdkundeunterricht

COPY
B - C Vulkane Italiens: Ätna (2) 6.8.5c

Der Ätna 2

Im Oktober 2002 gab es einen heftigen Flankenausbruch am Ätna. Damals war der Gipfelkrater blockiert und dadurch der Druckausgleich unterbrochen. Durch die nach oben dringende Schmelze baute sich ein hoher Druck im Berg auf, der ihn praktisch "zum Platzen" brachte. Im Nordosten riss eine Flanke auf, aus der über mehrere Tage glühende Lava austrat und auf die Ortschaft Linguaglossa zufließte. Dieser Lavastrom zerstörte ein Zentrum und eine Seilbahn. Bis zu sechs Meter hoch hat sich der Lavastrom aufgestaut. Noch heute bestimmen diese Lavaströme das Landschaftsbild.

Auch an der Südflanke öffnete sich ein neuer Krater, aus dem sich ein Lavastrom in Richtung Nicolosi ergoss. Hier wurden ebenfalls Gebäude und eine Seilbahn im größten Skigebiet des Ätna zerstört.

Fotos

Die Flanken des Ätna sind übersät mit kleinen Kratern und Lavaströmen (im Vordergrund).
Bis zu sechs Meter hohe Lavaströme haben den Wald zerstört.

Infotexte

Grafiken

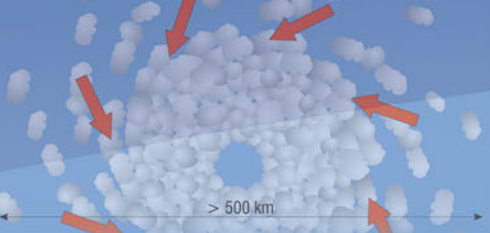
Karten

Ätna bei "normaler" Dauerfließfähigkeit
Ätna mit Flankenausbruch
Ätna mit Lavaströmen durch Nebenkrater

Linguaglossa
Nicolosi
Zafferana
Lavaströme beim Ausbruch 2002

Lavaströme in der Karte und den Schaubildern rot an. Benutze Buntstifte. Zeichnen Sie in den unterschiedlichen Aktivitäten des Ätna.

Fragen und Aufgaben
mit Lösungsvorschlägen auf dem Lösungsblatt.



Die Farbfolien

Einsatzmöglichkeiten

Die Materialien eignen sich für verschiedene unterrichtliche Einsatzmöglichkeiten wie Einzel-, Partner- oder Gruppenarbeit, als Vorbereitung auf ein Thema, zur Nachbearbeitung und Vertiefung (Hausaufgaben).

- zur besseren Veranschaulichung komplexer Zusammenhänge
- Unterstützung bei der Erarbeitung der Einzelaspekte
- zum Vergleich der Schülerlösungen

Die Farbfolien sind inhaltlich auf die Arbeitsblätter abgestimmt.

Deckfolien

sind ideal geeignet zur schrittweisen Erarbeitung eines Themas. Lösungsvorschläge werden angeboten.

„Die Materialien Ihres Geographie-Pools sind für mich die wichtigste Quelle für meine Unterrichtsvorbereitung. Es gibt meiner Meinung nach auf dem derzeitigen Markt nichts Besseres! Weiter so!“
Josef Förschner,
Geographielehrer

COPY
B - C Japan: Naturrisiken 10.3.8bx

Japan: Leben mit Naturgewalten

Tiefseegraben
Japanisches Meer
Pazifischer Ozean
Eurasische Platte
Philippinische Platte

Hokkaido
Sapporo
Honschu
Sengai
Tokio
Kawasaki
Yokohama
Osaka
Nagoya
Kyoto
Kobe
Hiroshima
Fukuoka
Kitakyushu
Kyushu

Millionenstadt
Grenze
aktiver Vulkan
Erdbebenzentrum
Plattengrenze
Tsunami gefährdete Küste

11.03.2011
Stärke 9,0

0 50 100 150 200 km

Die Foto-Folien

Qualität der Motive

Die Fotos stammen fast ausschließlich von den Autoren Georg und Markus Klingsiek, die in allen Teilen der Welt vor Ort unterrichtsrelevante Situationen ausfindig machen und zu diesem Zweck u.a. auch mit dem Flugzeug aufsteigen, um aussagekräftige Luftaufnahmen zu schießen. So wird Geographie lebendig!

Veranschaulichung

Fotos ...

- helfen bei der Entwicklung der Raumvorstellung
- veranschaulichen abstrakte Sachverhalte, bringen Realitätsbezug
- verschaffen Überblicke

Erläuterungen

zu den Fotos geben wichtige Hinweise für die Auswertung.

COPY
Dubai – Stadt der Visionen Marina 1

Foto 1: Der Stadtteil Marina
Die Aufnahme zeigt den etwa 25 Kilometer langen, der etwa vier Kilometer lang und von Hochhäusern gesäumt ist. Einige sind über 100 Meter hoch. Es sind viele Cafés, Restaurants und Geschäfte zu sehen.

Foto 2: Hochhäuser am Marina-Kanal
Der Stadtteil hat seinen Namen von einem parallel zur Sheikh-Zayed-Road verlaufenden Kanal, der etwa vier Kilometer lang und von Hochhäusern gesäumt ist. Einige sind über 100 Meter hoch. Es sind viele Cafés, Restaurants und Geschäfte zu sehen.

700 Farbfolien ... abgestimmt auf die Arbeitsblätter

COPY
B Der Wasserkreislauf 15.3.1b

Der Kreislauf des Wassers

Niederschläge
Schnee
Regen
Quelle
Verdunstung
Wind
Oberflächenwasser
Abfluss
Meer
Grundwasser
Versickerung
wasserdurchlässige Schicht

Der Wasserkreislauf

1. Mark die Blockdiagramme mit Buntstiften an. Färbe das Oberflächenwasser und das Meer hellblau, das Grundwasser dunkelblau. Die wasserundurchlässige Schicht gelb und die wasserundurchlässige Schicht blau.
2. Trage folgende Begriffe in die richtigen Kästchen ein: Abfluss - Grundwasser - Meer - Niederschlag - Regen - Quelle - Verdunstung - Wind - wasserundurchlässige Schicht - wasserundurchlässige Schicht - wasserundurchlässige Schicht - wasserundurchlässige Schicht.
3. Beschrifte den Wasserkreislauf mit eigenen Worten. Beginne bei der Verdunstung im Meer.

Über 1000 Arbeitsblätter ...

Lernen an Stationen ermöglicht differenziertes Lernen.

Station 3

Erdöl: Lagerstätten

Hinweis: Arbeite die Informationen sorgfältig durch und trage die Ergebnisse in deine Arbeitsmappe ein. Bereite dazu fünf DIN-A4-Seiten vor und unterteile sie so, dass du für jede Station eine halbe Seite für die Lösung zur Verfügung hast.

Meer
Deckschichten (z. T. undurchlässig)
Speichergestein
Ton (undurchlässig)
Rohöl
Scheitel
Fülle

Linienetzplan (Städte-Tour Wien)
Lösungsvorschlag

Städte-Tour Wien: Touristen-Informationen

Beispiellösung: Mein Touren-Plan

Beispiele für ...
1. Clara ...

„... der Wahnsinn, was da alles drauf ist ...“
Katrín Simbeck,
Geographielehrerin

